



UNIONE EUROPEA

Fondi Strutturali e di Investimento Europei

# Sintesi per i cittadini

## della Relazione Annuale di Attuazione 2019

(dati consolidati al 31 dicembre 2019)

Programma Operativo Nazionale Città Metropolitane 2014-2020 | [www.ponmetro.it](http://www.ponmetro.it) - @ponmetro1420

## Il Programma

Approvato dalla Commissione europea il 14 luglio del 2015, il Programma Operativo Nazionale Città metropolitane 2014-2020 (PON Metro) mette in campo una forte sinergia nazionale per valorizzare la progettualità dei territori metropolitani su 4 temi principali: agenda digitale, sostenibilità dei servizi pubblici (energetica e ambientale) e mobilità urbana, innovazione ed inclusione sociale. In questo scenario il PON Metro è attore indispensabile e proattivo nell'attivazione di processi partecipativi, con modelli di intervento comuni che consentono di affrontare in modo sistemico alcune sfide che interessano i diversi contesti territoriali.

Unico nel panorama europeo, il Programma è in linea con l'agenda urbana europea e l'agenda urbana nazionale e si fonda su due driver principali: lo sviluppo della smart city e la promozione di pratiche e progetti di inclusione sociale per le fasce deboli della popolazione.



Il territorio di intervento interessa 14 città metropolitane italiane (Torino, Milano, Genova, Venezia, Bologna, Firenze, Roma, Napoli, Bari, Reggio Calabria, Cagliari, Catania, Messina, Palermo), con una distribuzione delle risorse che vede circa 86 milioni di euro per ciascuna città del Sud Italia e circa 40 milioni per quelle del Centro Nord e della Sardegna.

2 Driver di Agenda Urbana



Applicazione del paradigma "Smart city" per il ridisegno e la modernizzazione dei servizi urbani per i residenti e gli utilizzatori delle città (Obiettivi tematici 2 e 4)

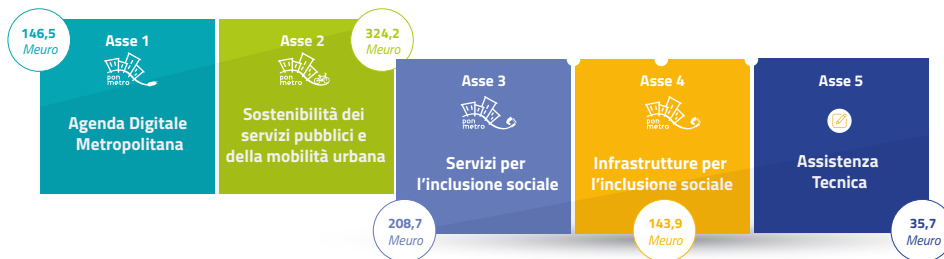


Promozione di pratiche e progetti di inclusione sociale per i segmenti di popolazione ed i quartieri che presentano maggiori condizioni di disagio (Obiettivo tematico 9)



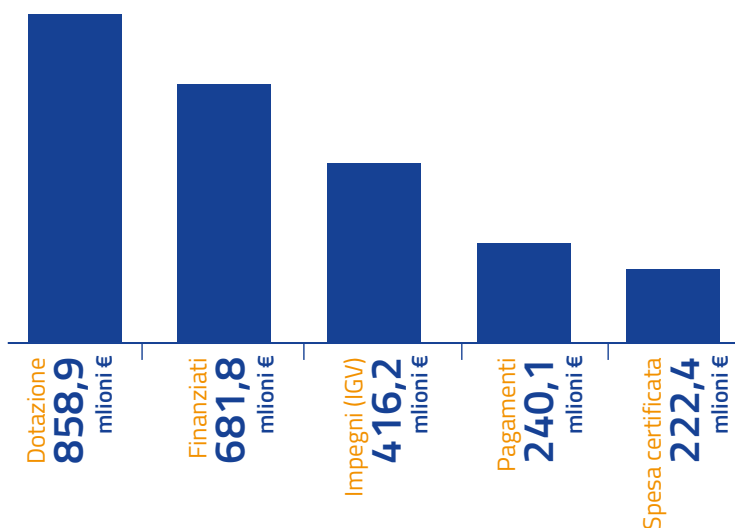
## I dati finanziari

Nel corso del 2019 il Programma non ha sostanzialmente subito variazioni dal punto di vista della dotazione finanziaria totale, confermata a 858,9 milioni di euro, di cui 650,2 provenienti dal Fondo Europeo di Sviluppo Regionale (FESR) e 208,7 milioni dal Fondo Sociale Europeo (FSE). Anche la ripartizione delle risorse per singoli assi di intervento è sostanzialmente rimasta invariata rispetto all'annualità precedente.



La spesa certificata al 31/12/2019 si è attestata a 222,4 milioni di euro, consentendo di raggiungere e superare il target N+3, con un tasso di conseguimento pari a circa il 103,5% dell'obiettivo di spesa.

Tuttavia il 2019 è stato l'anno in cui la Commissione europea, a seguito della verifica effettuata, ha confermato l'assegnazione della riserva di efficacia al Programma. Tale assegnazione ha comportato, nel mese di dicembre 2019, l'avvio di una procedura di modifica per redistribuire le risorse verso gli assi con maggiore efficacia di avanzamento e per assegnare al PON Metro le risorse provenienti da altri Programmi con minore efficacia attuativa. Alla luce di ciò è stato previsto anche l'ampliamento delle tipologie di azioni realizzabili dal Programma nell'ambito dell'inclusione sociale.



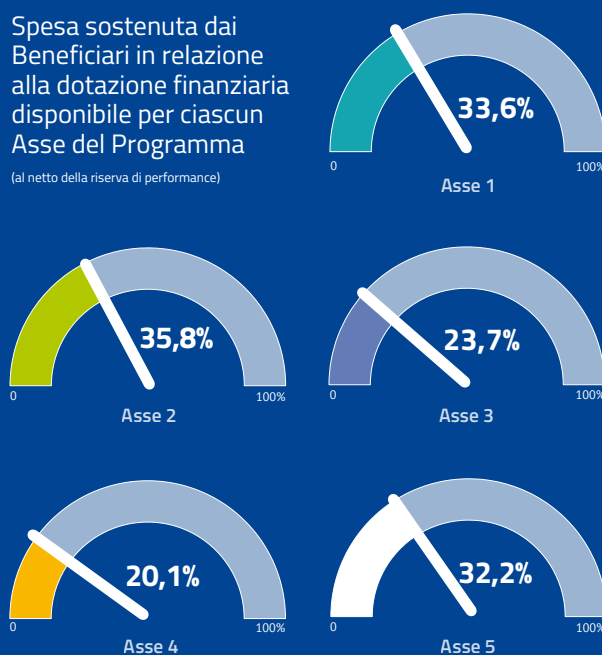
La **performance finanziaria** del 2019 ha registrato un significativo avanzamento con un costo ammesso pari a 681,8 milioni di euro (+15,9% rispetto al 2018), impegni per 416 milioni di euro (+27,4% rispetto all'anno precedente) e 151,6 milioni di euro di spese dichiarate dai Beneficiari (+53,4% rispetto al 2018).



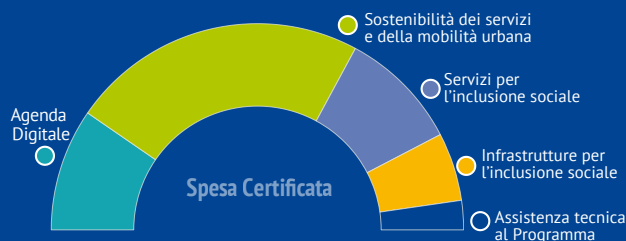
UNIONE EUROPEA  
Fondi Strutturali e di Investimento Europei

Spesa sostenuta dai Beneficiari in relazione alla dotazione finanziaria disponibile per ciascun Asse del Programma

(al netto della riserva di performance)



In cosa abbiamo investito nel 2019?

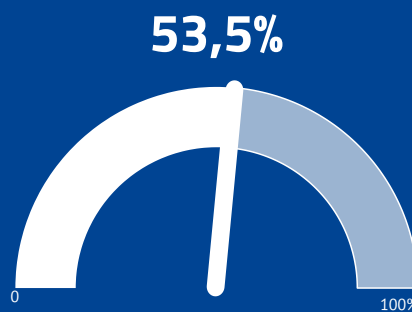


# Highlights sulla spesa



## Spesa Certificata / Pagamenti

Rapporto tra spesa sostenuta, controllata e certificata all'Unione europea della quale si è richiesto il rimborso e la spesa totale già sostenuta (Pagamenti) dai Beneficiari del Programma ma ancora in fase di monitoraggio e controllo.



## Spesa Certificata / Impegni

Rapporto tra spesa sostenuta, controllata e certificata all'Unione europea della quale si è richiesto il rimborso e gli impegni giuridicamente vincolanti (contratti con fornitori etc...) sottoscritti dai Beneficiari nell'ambito delle attività di realizzazione dei progetti.

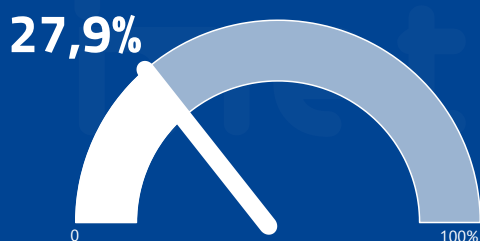


## 103,5% Spesa certificata

rispetto all'obiettivo di spesa previsto al 31/12/2019  
(spesa certificata all'Unione europea)

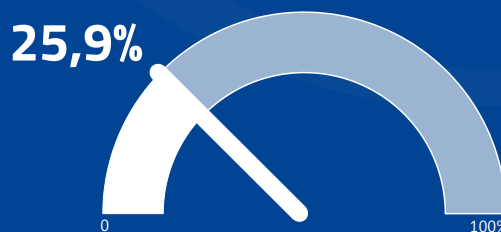
## 111,2% Pagamenti

rispetto all'obiettivo di spesa previsto al 31/12/2019  
(spesa sostenuta dai Beneficiari)



## Pagamenti / Dotazione

Rapporto tra spesa totale sostenuta (Pagamenti) dai Beneficiari del Programma ma ancora in fase di monitoraggio e controllo e la dotazione finanziaria totale resa disponibile dal Programma Operativo grazie al Fondo Europeo di Sviluppo Regionale e al Fondo Sociale Europeo.



## Spesa Certificata / Dotazione

Rapporto tra spesa sostenuta, controllata e certificata all'Unione europea della quale si è richiesto il rimborso e la dotazione finanziaria totale resa disponibile dal Programma Operativo grazie al Fondo Europeo di Sviluppo Regionale e del Fondo Sociale Europeo.

## Attività e numeri

Nel corso del 2019 il Programma ha realizzato un significativo avanzamento nella realizzazione dei progetti e degli investimenti delle risorse disponibili.

In particolare per **l'asse 1** sono stati attivati 104 progetti, di cui 99 in corso di realizzazione e per i quali 20 risultano già in fase conclusiva. Tutti gli interventi sono sostanzialmente volti a favorire un approccio sistemico su soluzioni con funzionalità comuni (es. portali per la partecipazione attiva), ad eliminare eventuali divari (es. favorendo il ricorso al riuso) e a supportare la nascita di ecosistemi nazionali con 161 comuni già associati a servizi digitali integrati.

Per **l'asse 2** sono stati attivati 132 progetti, di cui 104 già in corso di realizzazione. Tutti gli interventi sono sostanzialmente volti a migliorare la mobilità sostenibile nei contesti urbani (percorsi ciclabili e pedonali, autobus ecologici etc), all'adozione di tecnologie intelligenti per la mobilità e all'efficientamento energetico degli edifici e dell'illuminazione pubblica.

Per **l'asse 3** sono stati attivati 124 progetti, di cui 88 già in corso di realizzazione. Anche in questo caso il PON Metro ha rafforzato in modo significativo la sua azione per favorire l'inclusione delle fasce deboli e marginalizzate della popolazione, contribuendo a migliorare la rete territoriale per il contrasto al disagio, a sperimentare l'accompagnamento all'abitare e a fornire nuove opportunità di innovazione e promozione dell'imprenditoria sociale.

Per **l'asse 4** sono stati attivati 112 progetti, di cui 73 in corso di realizzazione. L'asse ha fatto registrare il ripristino di 381 alloggi, ma sconta ancora i ritardi dovuti ad alcune complessità legate soprattutto alla disponibilità degli immobili o ad altri fattori di ordine amministrativo e burocratico.

 **516**  
progetti avviati



Nel 2019 **l'asse 5** ha proseguito la sua azione di accompagnamento a favore dell'intero Programma. In particolare con i 44 progetti attivati in questo ambito si è inteso favorire le azioni di programmazione, gestione, sorveglianza, controllo e comunicazione del PON Metro sia a livello di Autorità di Gestione che di singole città.

 **oltre 200**  
Servizi digitali in corso di realizzazione

 **circa 25 km**  
di percorsi ciclabili e pedonali

 **oltre 28.700**  
punti luce realizzati

 **381**  
alloggi realizzati

 **190**  
nuovi autobus acquistati

 **circa 42 km**  
di strade dotate di sistemi di trasporto intelligente

 **oltre 18.000**  
persone prese in carico o coinvolte dalle misure di inclusione sociale

